

2020「中技社AI創意競賽」

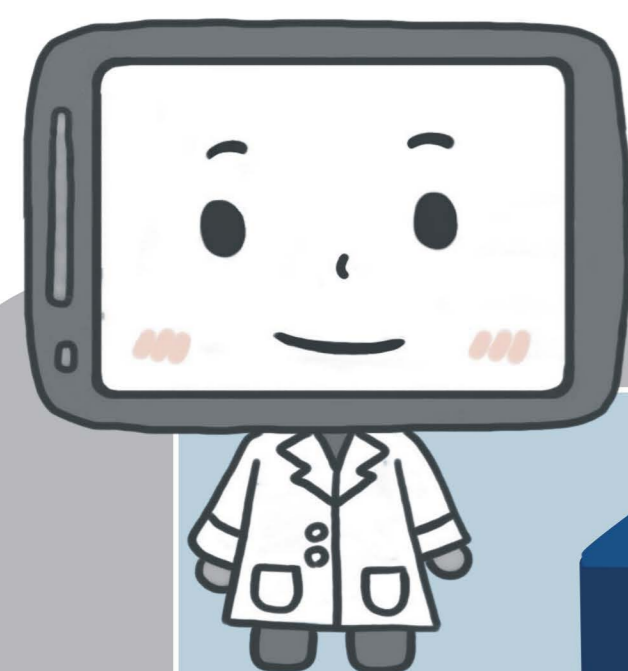
2020 CTCI Foundation AI Innovation Competition

Dr. OSCE.ai : 行動情境式臨床思維模擬測驗智慧學習服務

國立臺南大學 數位學習科技學系 蘇俊銘 教授、國泰綜合醫院 耳鼻喉科 王拔群 教授醫師

國立臺南大學 數位學習科技學系

唐國泰 碩二、殷偉誠 大四、杜浚維 大四、王天誠 大四、王綉嫻 大三



作品概述

培育醫師[臨床思維能力]很重要，但因[四大困難]難以有效培養與評量。

很難接觸實體病人

案例出現機率不一

不能重複反覆練習

需要專業醫生指導

本團隊基於OSCE客觀評量概念，運用AI與數位學習技術，並利用行動裝置的方便性與操作性，設計開發能有效整合[知識擷取、臨床思維、動手實作、互動模擬、診斷分析]為一體的臨床情境學習服務。



創意及核心技術

1. 專家知識輔助擷取，臨床案例 AI 智慧建構
2. 學生能力適性評量，適性測驗 AI 智慧生成
3. 臨床學習模擬實作，臨床案例 AI 智慧模擬
4. 學習歷程分析管理，學習問題 AI 智慧診斷
5. 臨床思維隨點隨練，行動學習 AI 智慧提供

產業及社會貢獻

- 智慧學習服務，輔助臨床思維訓練，提升醫師之養成效率
- 多樣特殊病例，增廣臨床實務經驗，維持醫生職場競爭力
- 健全醫師素質，保障全民健康福祉，厚實國家醫療競爭力

知識擷取、智慧輔助、隨點隨練、能力無限 Dr. OSCE.ai : Let You Make It Intelligently



財團法人 中技社
CTCI FOUNDATION